



Tel.: 06897-999889-3

pflegekinderdienst@skf-saarland.de

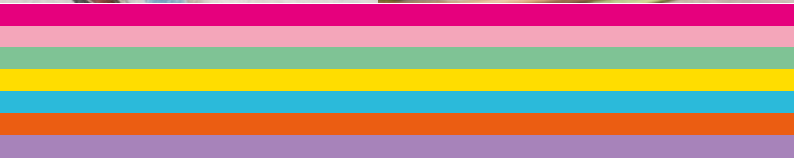
Pflegekinderdienst in freier Trägerschaft



Sozialdienst katholischer Frauen
Saarland e.V.

Als freier Träger vermittelt der Sozialdienst katholischer Frauen Saarland e.V. Kinder im Auftrag des Jugendamtes in Pflegefamilien.

Ein Kind in Pflege zu nehmen bedeutet, es in die eigene Familie zu integrieren und durch das Leben zu begleiten, entweder für eine kürzere Zeitspanne (Bereitschaftspflege) oder auf Dauer (Vollzeitpflege). Dadurch schenken Sie einem Kind, das in Not geraten ist, die Möglichkeit, in einem familiären Umfeld aufzuwachsen sowie Schutz und Geborgenheit zu erfahren. Pflegeeltern sein ist eine schöne und sinnvolle, aber auch herausfordernde Aufgabe.



Wir suchen Einzelpersonen, Paare und Familien, die Kinder aufnehmen in ...

... Vollzeitpflege:

Vollzeitpflegeverhältnisse sind auf Dauer angelegt und bestehen auch oft über das 18. Lebensjahr hinaus.

Diese Kinder sind mit ihrer Lebensgeschichte auf verlässliche Bezugspersonen angewiesen. Sie als Pflegeeltern helfen Kindern emotionale Stabilität zu erleben, soziale Integration zu erfahren und in unsere Gesellschaft selbstbestimmt hinein zu wachsen.

Pflegefamilien spielen eine tragende Rolle bei der Verarbeitung der Vergangenheit des Kindes und ermöglichen ihm, ein Leben zwischen zwei Familien zu führen. Der respektvolle Umgang mit der Herkunftsfamilie wird dementsprechend vorausgesetzt.

... Bereitschaftspflege:

Wenn Kinder in Krisensituationen nicht bei ihrer Familie bleiben können, benötigen sie ein vorübergehendes Zuhause. Als Bereitschaftspflegefamilie können Sie den Kindern kurzfristig einen Schutzort in Ihrer Familie geben. Die Unterbringung erfolgt bis zur Klärung der Perspektive unter der Prämisse: so kurz wie möglich, so lange wie nötig.

Damit die Beziehung zu der Herkunftsfamilie und anderen Bezugspersonen nicht abbricht, finden regelmäßige Besuchskontakte statt. Diese werden durch uns organisiert und begleitet.



Sie erhalten ...

- Vorbereitungsseminare auf die spezifischen Anforderungen
- Beratung und konkrete Hilfestellungen
- Organisation und Begleitung der Umgangskontakte
- Unterstützung bei der Kooperation mit den Herkunftsfamilie und dem Jugendamt
- Austausch mit anderen Familien
- monatliche Aufwandsentschädigung

Sind Sie ...

- daran interessiert, die Versorgung und Erziehung eines Kindes zu übernehmen?
- offen und tolerant?
- einfühlsam und beständig?
- aufgeschlossen gegenüber der Zusammenarbeit mit der Herkunftsfamilie, dem Jugendamt und uns?

Dann freuen wir uns über ein unverbindliches Informationsgespräch.



Sozialdienst katholischer Frauen
Saarland e. V.

Pflegekinderdienst

Hofweg 23
66125 Saarbrücken/Dudweiler

Tel.: 06897 999889-3
pflegekinderdienst@skf-saarland.de

Unterstützen Sie hilfsbedürftige Frauen, Kinder und ihre Familien in der Region mit Ihrer Spende.

IBAN: DE42 5905 0101 0290 4282 26
Sparkasse Saarbrücken | BIC: SAKSDE55XXX

www.skf-saarbruecken.de